

casas prefabricadas

# CASA DE LA ISLA

## CASA CÚBICA

Modelo básico

[www.casadelaisla.es](http://www.casadelaisla.es)



**CASA CÚBICA**Área exterior: 26,8 m<sup>2</sup>Área útil interior: 24,8 m<sup>2</sup>

Modelo básico

El objetivo principal de nuestra empresa es fabricar las casas prefabricadas de alta calidad de viga multilaminada. Para ello, hemos desarrollado varios modelos básicos: de una planta, de una planta y media y de dos plantas.

Presentamos la Casa Cubica, una mini vivienda básica de una sola planta y planta diáfana. Puede elegir entre tres opciones de zonificación. También podemos modificar la distribución ajustando a su necesidad. Nuestros diseños le permiten crear cualquier distribución y forma arquitectónica de su futuro hogar.

Nuestras casas no necesitan cimientos de hormigón. Pueden instalarse sobre una cimentación de hormigón o sobre cualquier parcela. La base de la casa es una viga multilaminada de 100 mm de grosor. Se trata de un material muy resistente y estable. Una viga de 100 mm de grosor permite mantener un microclima agradable en el interior. El perfil especial de la madera hace función de corta viento y no requiere sellado adicional.

Un hogar con muchas posibilidades: La singularidad de nuestro sistema es la posibilidad de modificar o ampliar el tamaño de la casa según sea necesario. Por ejemplo, la zona de la pérgola puede convertirse en un salón o un dormitorio. Partiendo de idea construir una casa básica, de un dormitorio, pero con posibilidades de ampliar, y sin grandes gastos financieros, en un futuro podemos contar con una vivienda bastante más amplia y confortable.

Además de los modelos básicos, intentamos añadir variedad a la arquitectura de nuestras casas, lo que hace que cada proyecto sea único. Póngase en contacto con nosotros, puede que ya tengamos la solución que busca. O la crearemos junto con usted.





## CASA CÚBICA

Precio desde 20,000 €

Opción 1 :

- Sala
- Cocina/Comedor
- Zona de dormitorio con cama doble

Opción 2 :

- Sala/Comedor
- Cocina
- Baño con ducha

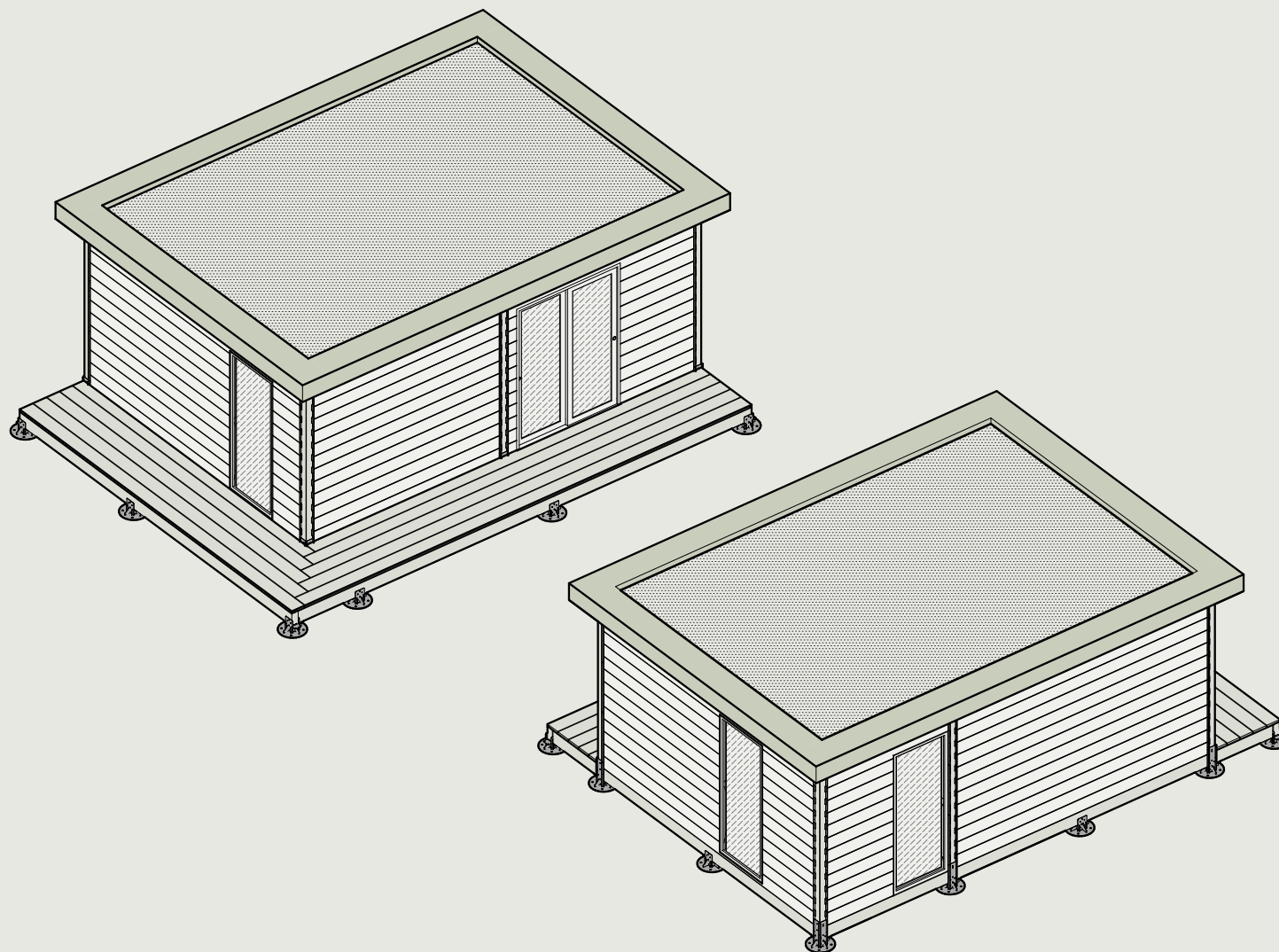
Opción 3 :

- Sala
- Cocina/Comedor
- Zona de dormitorio con cama doble
- Baño con ducha

Dimensiones exteriores :

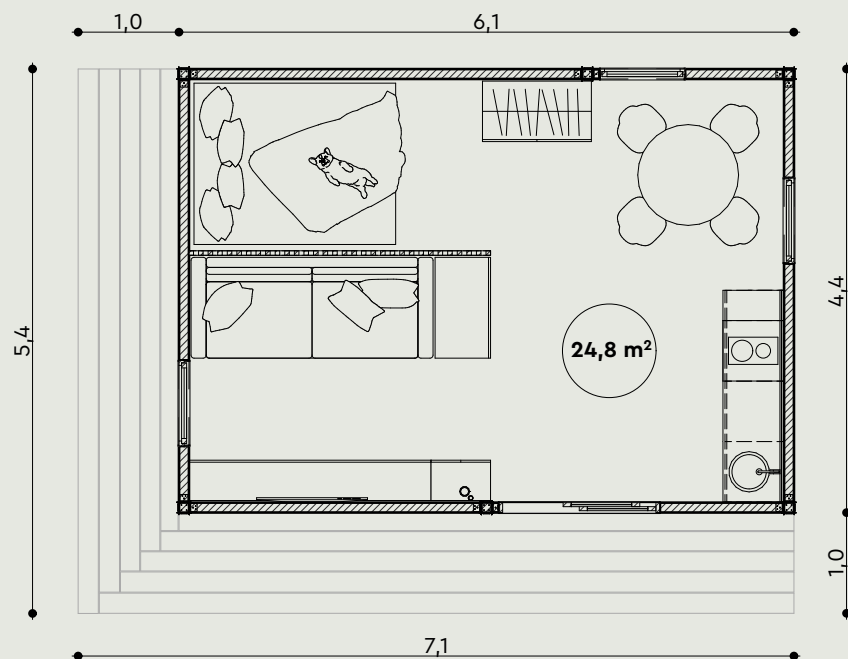
7,1m x 5,4m x 2,95m (con terraza)

6,1m x 4,4m x 2,95m (sin terraza)



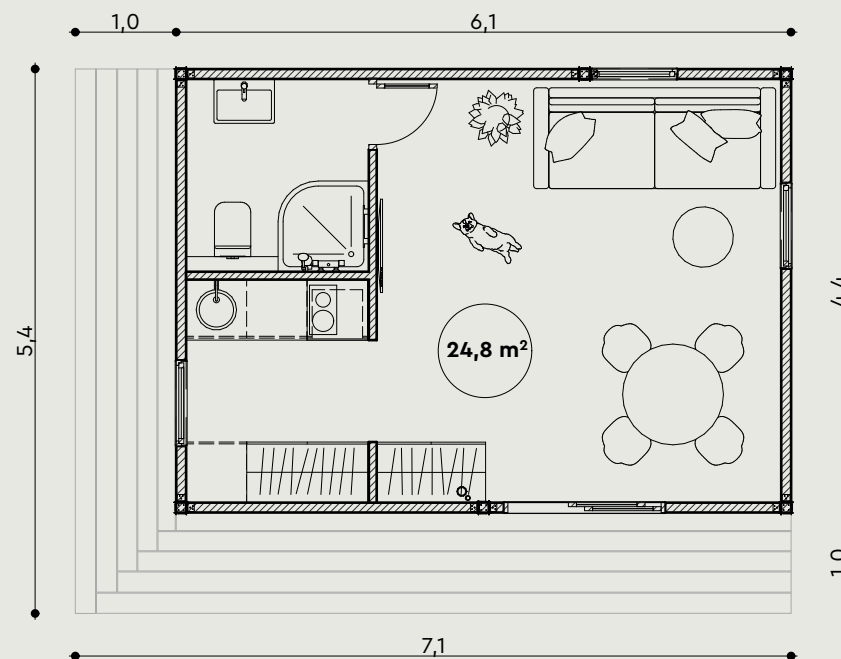
## Opción 1 :

- Sala
- Cocina/Comedor
- Zona de dormitorio con cama doble



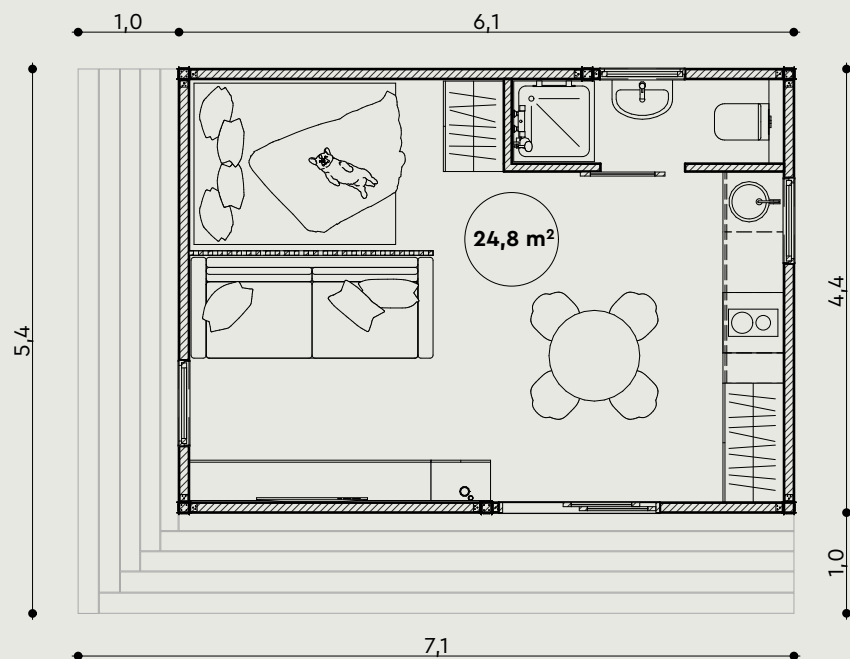
## Opción 2 :

- Sala/Comedor
- Cocina
- Baño con ducha



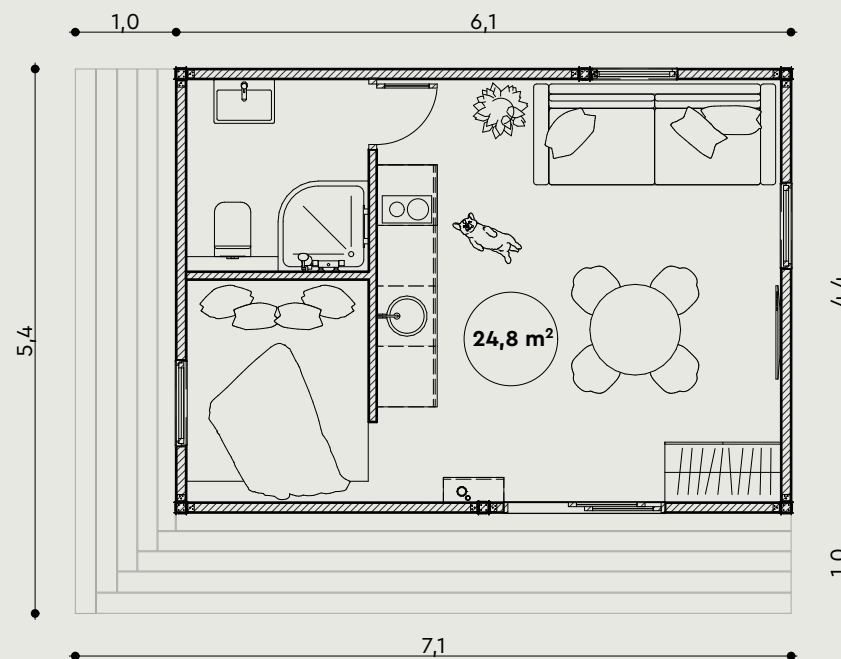
Opción 3 :

- Sala
- Cocina/Comedor
- Zona de dormitorio con cama doble
- Baño con ducha

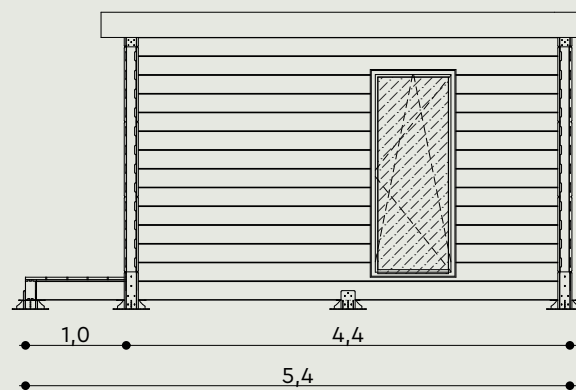
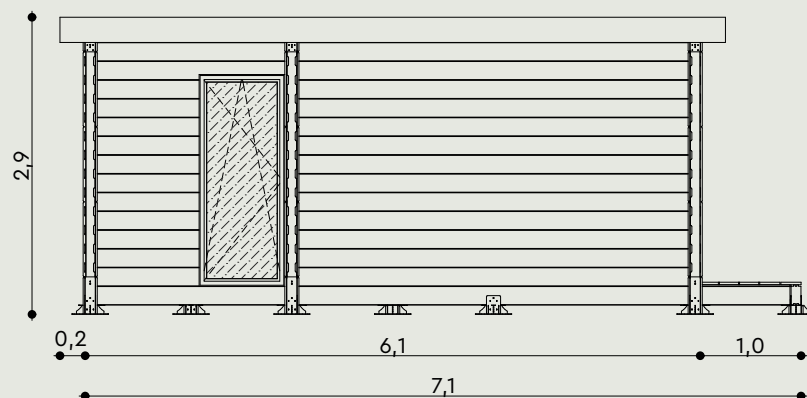
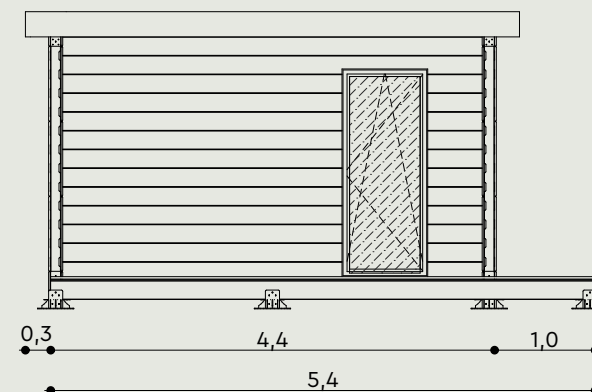
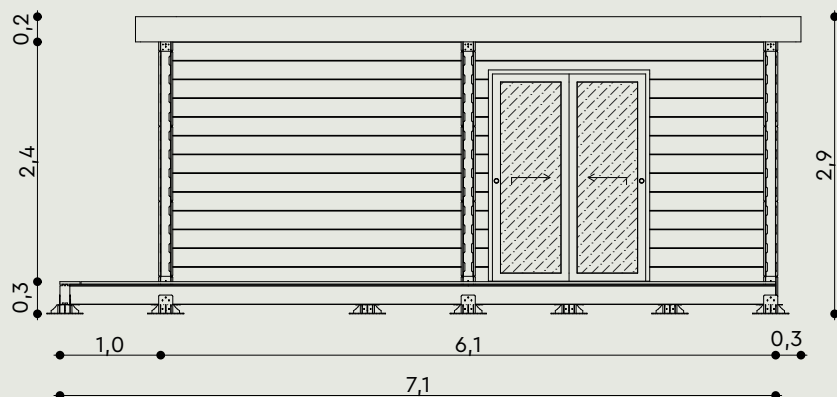


También podemos modificar la distribución ajustando a su necesidad, Por ejemplo:

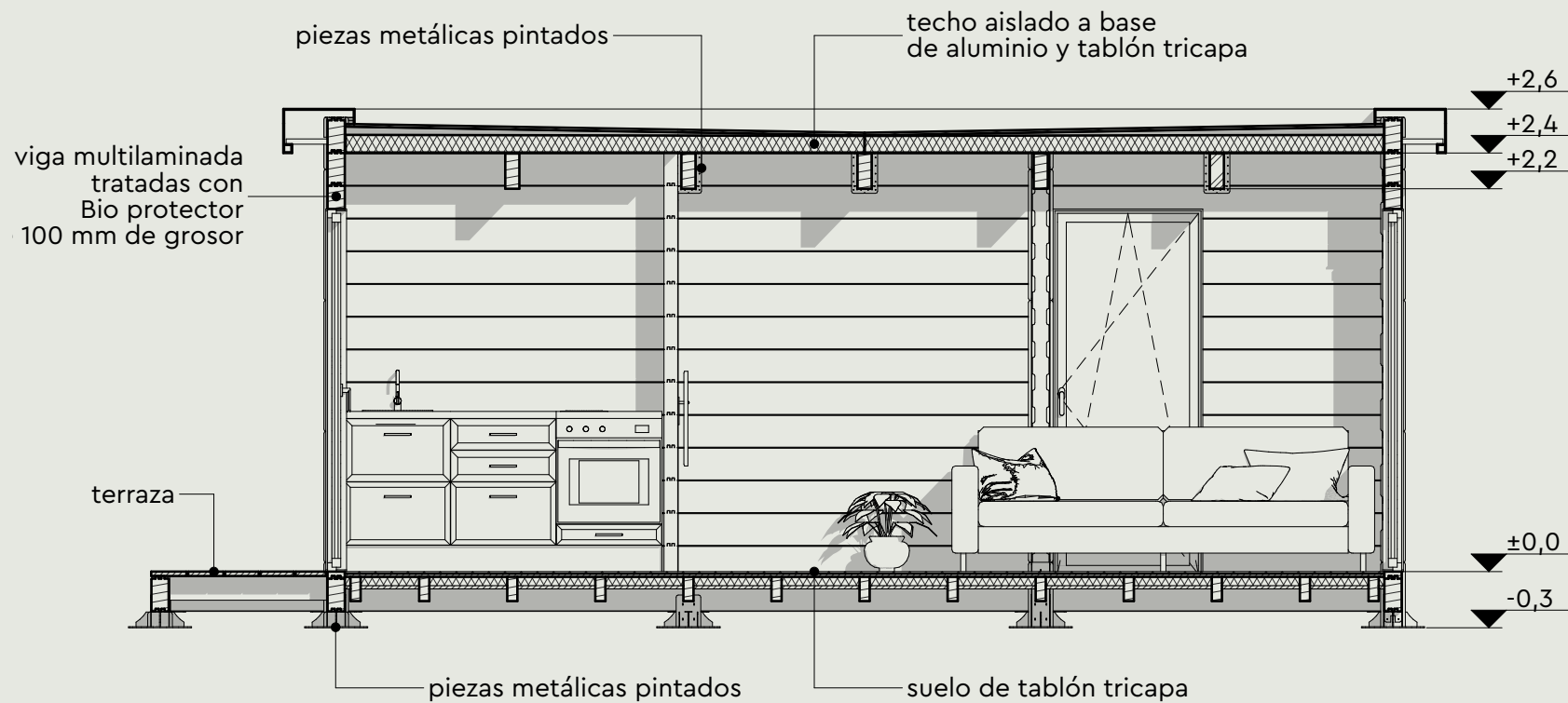
- Sala/Cocina/Comedor
- Zona de dormitorio con cama doble
- Baño con ducha



Fachadas



# Sección



Interior\*



\* Posible opción interior, muebles y equipo no incluida en el precio



## Materiales y tecnologías

El sistema estructural de la CASA DE LA ISLA combina paredes de viga multilaminada con juntas metálicas.

Gracias a este sistema innovadora, es clave para minimizar los efectos de la posible contracción de las paredes. Ventajas con nuestro sistema son amplias, se puede construir una vivienda habitual, casa de camping o glamping, pérgola, taller, garaje, etc. La casa puede ser de una, una y media (con altillo) o de dos plantas. Las piezas metálicas prefabricadas mantienen unida la estructura de la casa proporcionando conexiones seguras y de alta precisión.

Nuestras casas no necesitan cimientos rígidos de hormigón. Al ser una construcción plegable, las casas pueden instalarse sobre cualquier suelo sólido.

Diseñamos su hogar en 3D, creando ruta visual con imágenes reales de sus proyectos en alta calidad. Puede elegir el color de las juntas metálicas visibles y el color de las paredes de viga multilaminada. Así puedes crear un aspecto único para su vivienda.

El color estándar del metal es el grafito oscuro. La viga multilaminada tratada con bio protector tiene un color natural. La alta calidad de la superficie de la viga multilaminada no requiere ningún acabado adicional en el interior ni en el exterior.

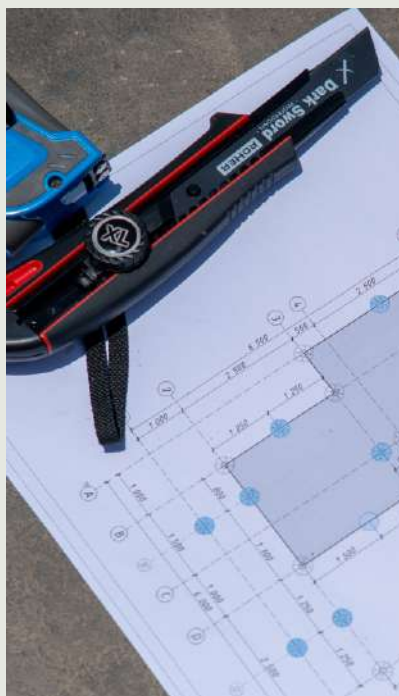
### Tonalidad de la madera

blanco japonés

miel dorada

claro clásico

oscuro clásico



## Forma de pago

Le ofrecemos el pago en cuatro etapas.

El plazo total de entrega desde el pedido hasta la finalización es de 8 a 16 semanas aproximado.

Durante la fase de diseño, creamos un modelo en 3D y, gracias a la visualización detallada, que facilita determinar todas las características y detalles de su casa.

Una vez finalizado el diseño, procedemos a preparar las piezas metálicas y vigas multilaminada para su instalación. En la fase final, montaje de su vivienda.

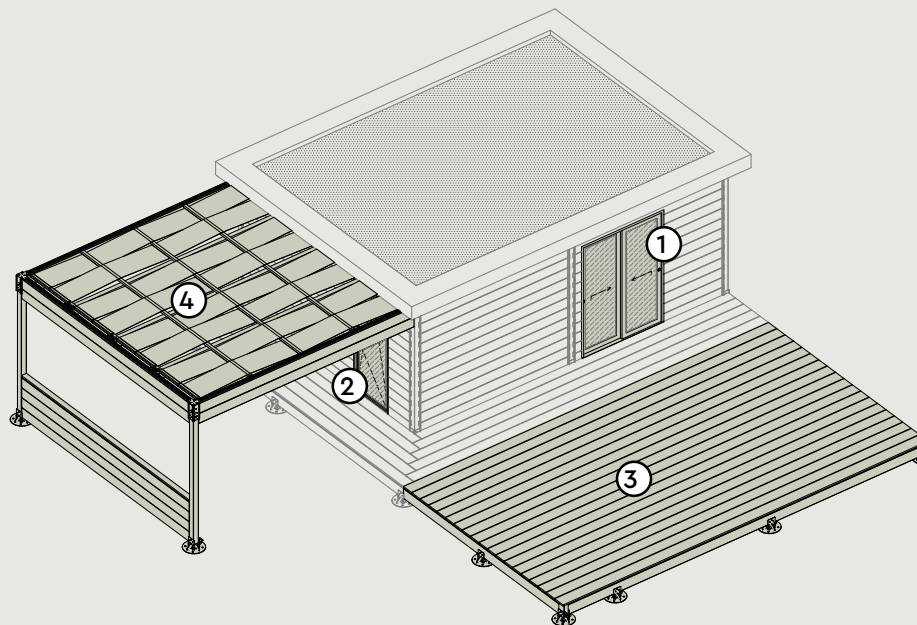
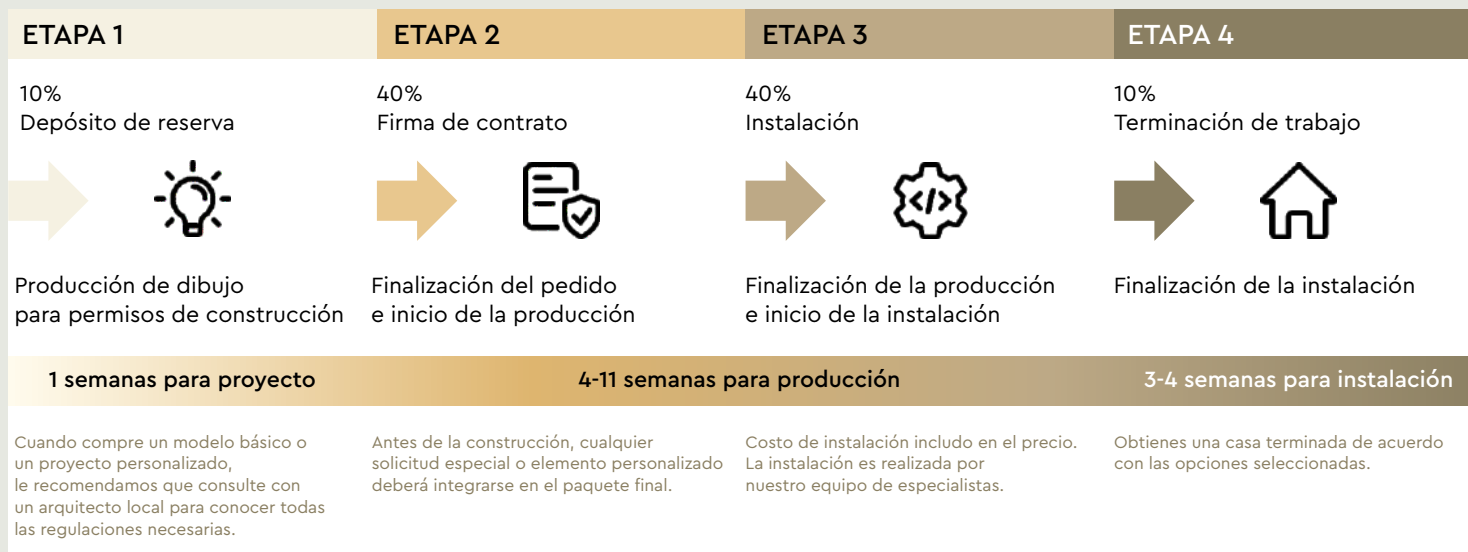
## Incluido:

El paquete básico incluye:

- Piezas metálicas pintados
- Kit conjunto de paredes de vigas multilaminadas tratadas con Bio protector de 100 mm de grosor (sin necesidad de remates)
- Suelo de tablón tricapa
- Vigas de techo y el suelo, techo aislado a base de aluminio y tablón tricapa (sin necesidad de remates)
- Terraza (elementos estructurales de la casa)
- Montaje.

Nuestras casas no requieren ningún acabado adicional de suelos, paredes o techos. También puede solicitar un presupuesto para la instalación de puertas y ventanas, o zona para estacionamiento de su vehículo.

Otros extras opcionales son terraza con toldo, etc. Póngase en contacto con nosotros y podremos ofrecer el modelo básico adaptado a sus necesidades y gustos.



## Extras opcionales:

- ① Puerta
- ② Ventana
- ③ Terraza extendida
- ④ Marquesina
- ⑤ Pintura



Modelo básico STRUCTURA MEDIA

madera: colores variadas  
metal: negro

**CASA DE  
LA ISLA**

Tel: **+34 659 94 62 34**  
**+34 618 42 03 23**

e-mail: [info@casadelaisla.es](mailto:info@casadelaisla.es)  
[www.casadelaisla.es](http://www.casadelaisla.es)

Horario  
De Lunes a Viernes  
De 9.00 a 17.00

Dirección en el Sur de Tenerife  
Calle Arcilla 2, Pta.2, 38632  
Arona, Guargacho, Tenerife

Dirección en el Norte de Tenerife  
Calle Laura Grote de la Puerta,  
nº 14, edificio 1, Nave 3, Fase 3ª, 38108  
Polígono El Mayorazgo



Modelo básico SANTORINI  
madera: blanco japonés  
metal: azul

